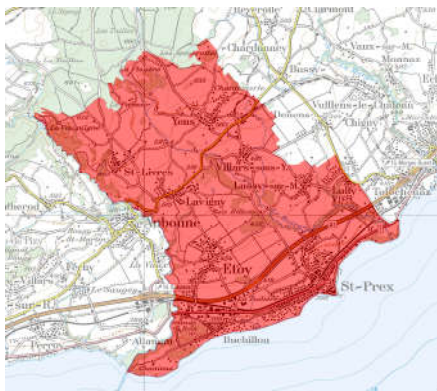


## Réseau écologique du Boiron de Morges



Projet s'étendant sur 3500 hectares, dont 2430 de surface agricole

Communes de St-Livres, Yens, Lavigny, Villars-sous-Yens, Etoy, St-Prex, Buchillon, Lussy-sur-Morges, Lully, Tolochenaz

Lancé en 2009, renouvelé pour 8 ans en 2015

74 exploitants agricoles participent à des mesures en faveur de la biodiversité

Contexte agricole : viticulture, arboriculture, grandes cultures, élevage

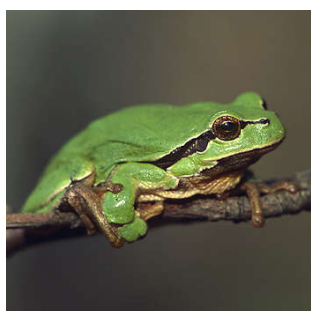
### Valeurs biologiques du périmètre:

- important site de reproduction des batraciens
- prairies et pâturages secs inscrits à l'inventaire fédéral
- ancien delta de l'Aubonne
- vignobles et vergers abritant des oiseaux, reptiles et plantes rares

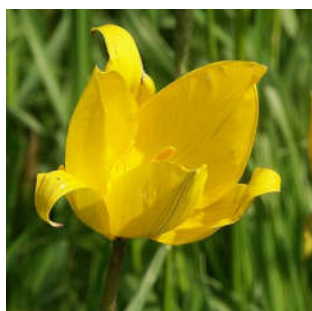
### Buts du projet:

- préserver les valeurs naturelles existantes
- relier les milieux naturels par la création de biotopes-relais
- favoriser les espèces rares et menacées

### Quelques espèces-cibles et les mesures prises en leur faveur:



**Rainette verte**  
Mares temporaires  
Haies basses



**Tulipe sauvage**  
Vignes enherbées  
Espacement des fauches



**Torcol fourmilier**  
Pose de nichoirs  
Fauche alternée



**Rougequeue à front blanc**  
Pose de nichoirs  
Fauche alternée



**Fauvette grise**  
Entretien des haies  
Favoriser les épineux  
Jachères



**Lézard des souches**  
Abris: tas de bois, haies  
Etagement des lisières  
Fauche tardive



**Silène**  
Faible pression de pâture  
Maintien des refus  
Fauche tardive



**Huppe fasciée**  
Pose de nichoirs dans les vignes et vergers