



PLAN PARTIEL D'AFFECTIONATION " LES CROIX - BLANCHES II"

1:1000

ROLLE, LE 9 FEVRIER 2006

APPROUVE PAR LA MUNICIPALITE DANS
SA SEANCE DU
LE SYNDIC : LE SECRETAIRE :
LE SYNDIC : LE SECRETAIRE :
ADOPTÉ PAR LE CONSEIL COMMUNAL DANS
SA SEANCE DU
LE PRESIDENT : LA SECRETAIRE :
LE CHEF DU DEPARTEMENT :
MIS EN VIGUEUR LE
CERTIFIE CONFORME
LE GEOMETRE J. NICOLE

ATELIER D'ARCHITECTURE M.-A. PRENAT et collaborateurs, GRAND-RUE 67, 1180 ROLLE
BINER ET NICOLE SA INGENIEURS GEOMETRES OFFICIELS MORGES - REMENS (MOF: 112708.001)

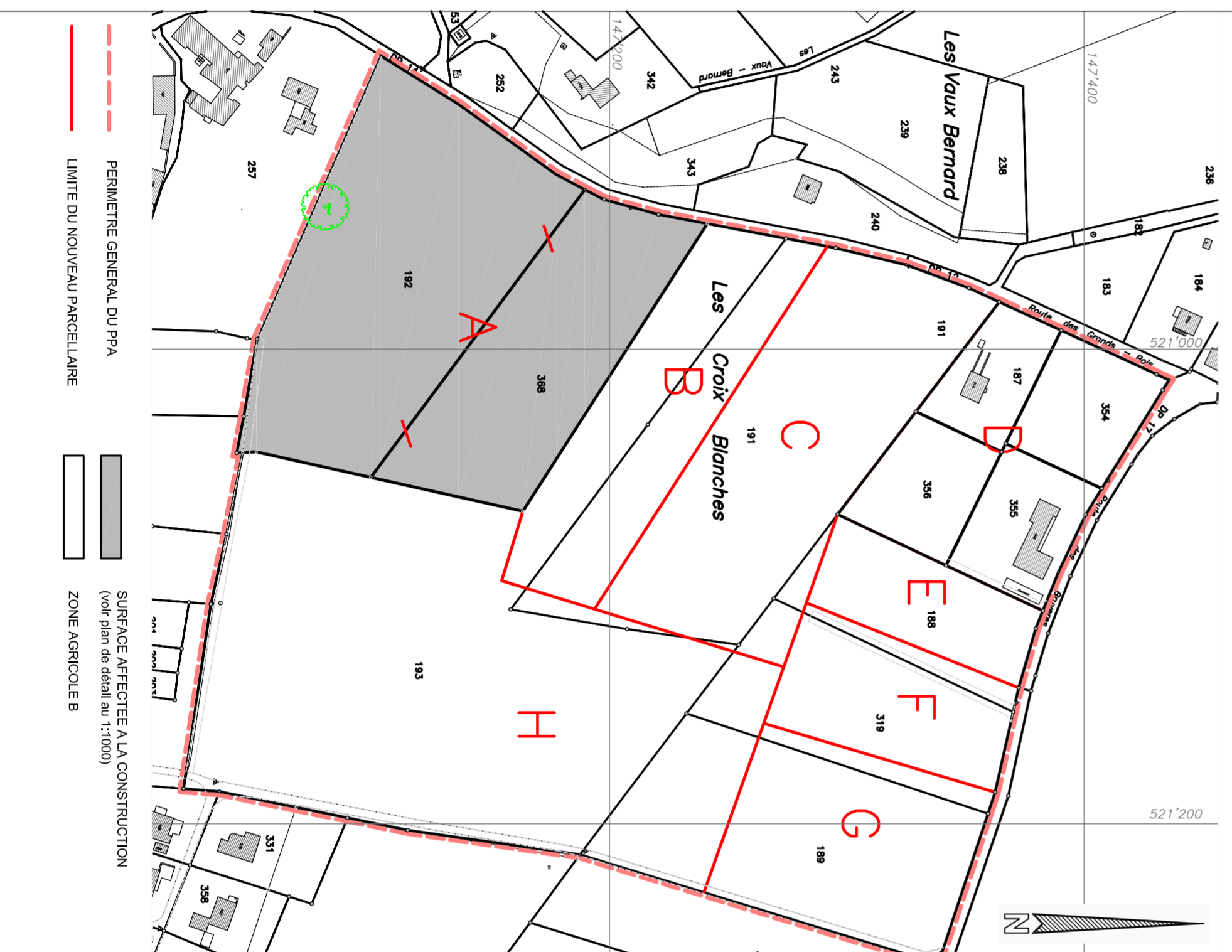
LEGENDE:

- PERIMETRE DU PPA AFFECTE A LA CONSTRUCTION
- AIRE DIMPLANTATION DES CONSTRUCTIONS
- FRONT D'IMPLANTATION DES FACADES
- LIMITES DE PARCELLES
- LIMITES DE PARCELLES A TITRE INDICATIF
- AIRE DIMPLANTATION DES COURS
- AIRE DIMPLANTATION DES ANNEXES
- VOIES DE CIRCULATION ET PLACES PIETONNES
- FRONT D'IMPLANTATION MAÇONNE (MURET)
- PLACES DE STATIONNEMENT VISTEURS
- ESPACES EXTERIEURS A USAGE PRIVE
- AIRE FORESTIERE
- BANDE DE TRANSITION PAYSAGERE
- ACCES DES VEHICULES AU "HAMEAU"
- LIMITE FORESTIERE
- DISTANCE A 10 m A LA LISIERE DE L'AIRE FORESTIERE
- TILLEUL
- ARBORISATION A TITRE INDICATIF

ETABLI SUR LA BASE DES DONNEES CADASTRALES DU 01.06.2005 FOURNIE PAR BINER ET NICOLE SA
INGENIEURS GEOMETRES OFFICIELS MORGES

PLAN PARTIEL D'AFFECTIONATION "LES CROIX BLANCHES II"

ECHELLE 1:2000



ECHELLE 1:1000

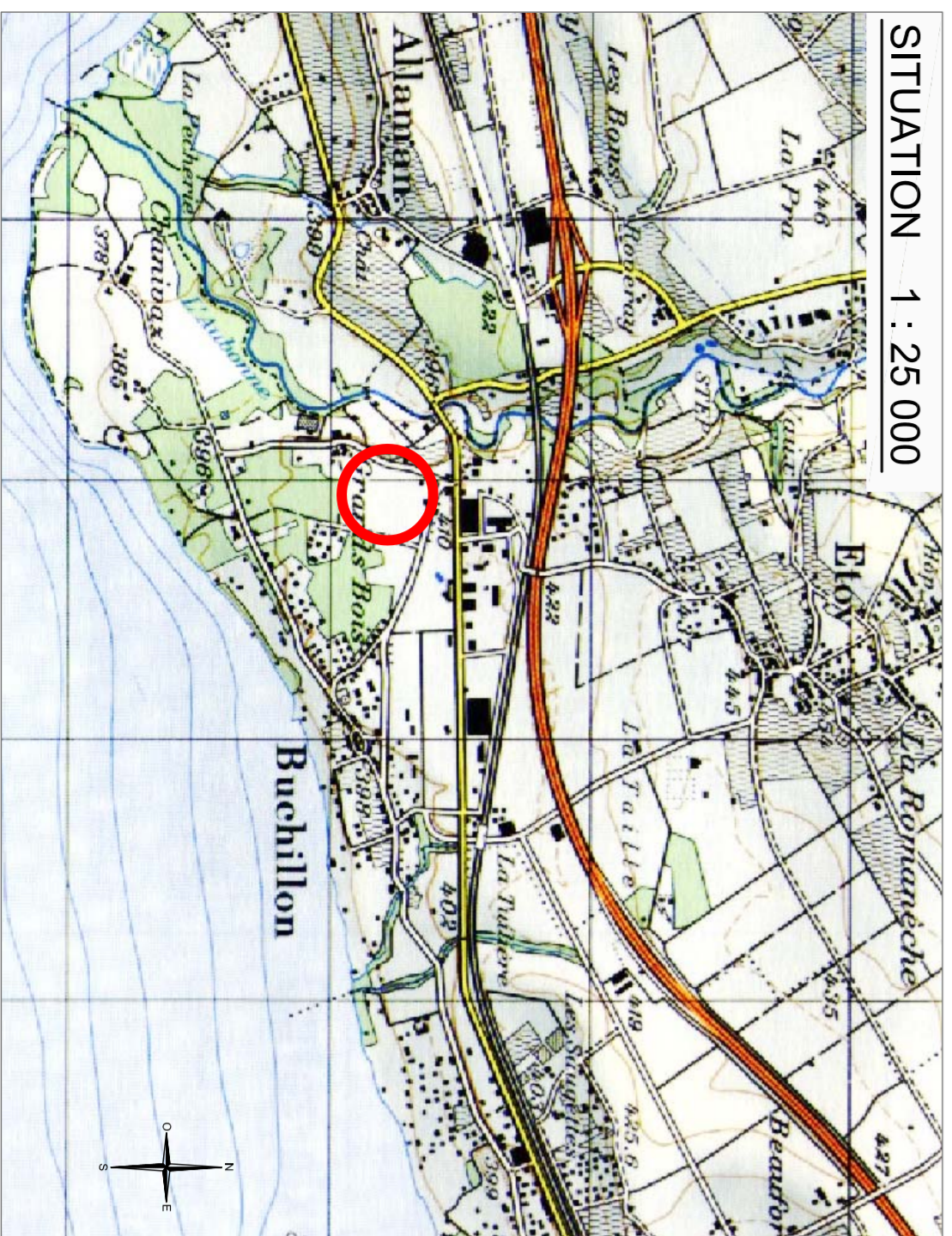


PLAN PARTIEL D'AFFECTIONATION "LES CROIX BLANCHES II", SECTEUR AFFECTE A LA CONSTRUCTION

ECHELLE 1:1000



ILLUSTRATION D'IMPLANTATION



SITUATION 1 : 25 000